

## ก้าวหน้า จะมีย่อก็ไม่ว่า แต่อย่ายุบ ... (ดูดีแบบยาว)

### SET Index

**ภาพสัญญาณหลัก / (ภาพที่ 1)** ขาขึ้นใหญ่ เริ่มเห็นความเป็นไปได้ที่มากขึ้น หรือ จะกล่าวตามเรื่องของการบินคลื่น การผ่านระดับสำคัญที่ 1600-1620 มาได้แล้วนั้น เราก็คงต้องมองกันในการขึ้นเป็นคลื่น 5 โดยเป้าหมายของการขึ้นคลื่น 5 นั้น ดูจากภาพนี้แล้ว สัดส่วนก็น่าจะขึ้นไปแค่ 1700+/- อะไรแค่นั้น... เอาตัวเลขสัดส่วนของค่ามาว่ากันก็น่าจะมีอย่างน้อยๆ 2200+/- ไตไม่ยาก หรือ อาจจะมากกว่านั้นก็ได้ โดยจะมองไว้ที่ระดับ 2400+/- ก่อน ... หรือกล่าวโดยสรุปว่า หากไม่มีอะไรมาทำให้ตลาด พลิกลงมาต่ำกว่าพื้นที่ 1620-1600 อีกเลยนั้น เราจะเห็นการขึ้นในคลื่น 5 ที่ไปได้ถึงพื้นที่ 2200-2400 กันโน่นเลย... ส่วนระยะเวลาการขึ้น ได้เคยคำนวณไว้แล้วว่า อาจจะใช้เวลาไม่นานก็ได้ เรียกว่าในระยะเวลาไม่เกินปี 2018 หรือ พ.ศ. 2561 ซึ่งถ้านับจากตรงนี้ไป ก็จะมีเวลา 1 กับอีก 3 เดือน (หรือ 15 เดือน)...

**ภาพระยะสั้น (ภาพที่ 2)** มาดูที่ระดับสั้น หรือว่าสัปดาห์นี้ว่าการอ่อนตัว หรือ การแกว่งตัว จะออกมาในรูปแบบไหน โดยตามภาพที่เราเห็นตอนนี้ ตลาด หรือ SET Index มีรูปแบบ Bullish Pattern in MA. นั้นหมายความว่า การอ่อนตัวในระยะนี้ อาจจะอ่อนตัวไม่มากก็ได้ หรืออ่อนตัวไม่ต่ำกว่า MA5days เลยก็ได้ แต่ถ้าจะต่ำกว่า ก็อาจจะอ่อนตัวแค่ MA10days แล้วก็เด้งกลับทันที... หรือ ถ้าจะว่ากันที่ตัวเลขในสัปดาห์นี้ระดับ 1650-1646 ก็น่าจะเป็นแนวรับที่แข็งแกร่ง ... ส่วนระดับที่จะเกิดการอ่อนตัว ก็อาจจะขึ้นไปที่ 1690-1700 ตามรูปแบบ Flag

### กลยุทธ์การลงทุน

**ลงทุนจริง** หากไม่ลงต่ำกว่า 1620 ก็ยังซื้อ หรือเพิ่มพอร์ต ...  
**ส่วนการเก็งกำไรระยะสั้น** หรือ ในสัปดาห์นี้ ยังเก็งกำไรตามหน้าต่อได้อีกสักระยะ แต่เน้นไม่ต่ำกว่า 1650-1646 ไว้ก่อน และเพื่อเป้าหมาย 1690-1700 (เล่นรอบ ก็น่าจะขายออกแถวๆ นั้น)

**แนวรับ 1,650-1,646    แนวต้าน 1,690-1,700**

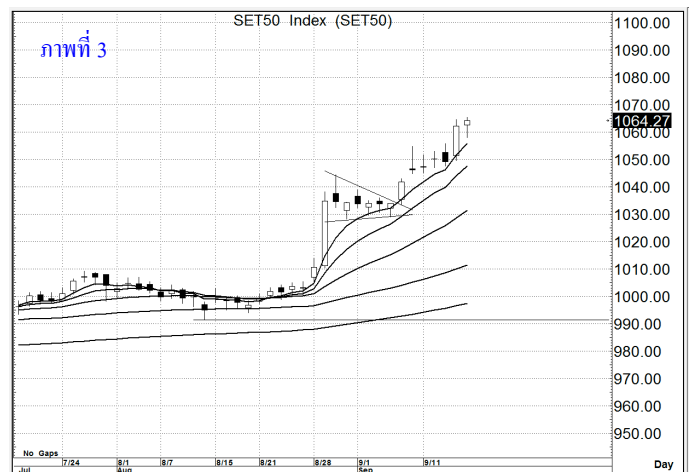
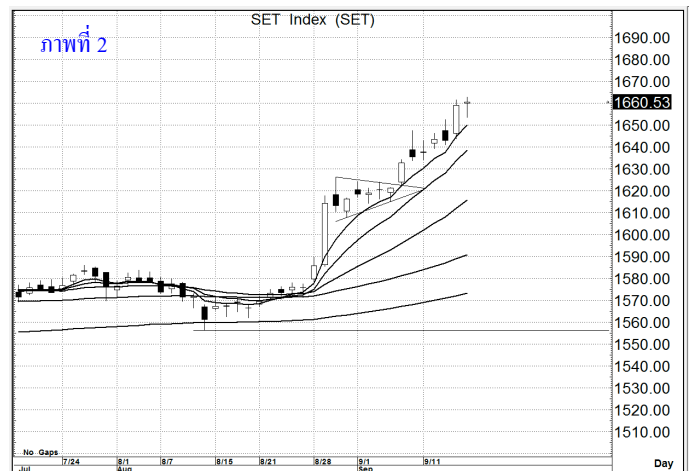
### SET50 Index

**สัญญาณเทคนิค / (ภาพที่ 3)** ด้วยรูปแบบของการแกว่งตัวในระยะสั้นที่อยู่ในทิศทาง และความน่าจะเป็นคล้ายกับ SET Index โอกาสแกว่งตัวขึ้นต่อเนื่อง ยังคงมีความเป็นไปได้ และตามรูปแบบของ Flag เช่นกัน เป้าหมายยังคงมีพอเหลือให้เล่นทางขึ้นต่อไปได้

### กลยุทธ์

ไม่ต่ำกว่า 1050 ยังเล่นทางขึ้นต่อไป เพื่อมองเป้า 1100 ก่อน

**แนวรับ 1,060 - 1,055    แนวต้าน 1,090-1,100**



**WHA** ราคาปิด 3.40  
**คำแนะนำ** ซื้อเก็งกำไร

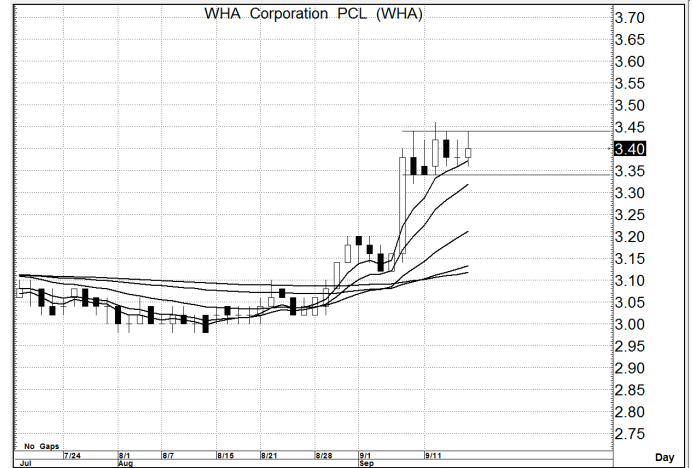
### คำสำคัญ

รูปแบบของ MA เป็น Bullish Pattern in MA. ซึ่งรูปแบบที่เป็นเชิงบวกตามลักษณะนี้นั้น แนวโน้มระยะกลางๆ ถึงยาว ยังไปได้อีก

**กลยุทธ์** ... ซื้อลงทุนระยะกลางขึ้นไป

**แนวรับ** 3.40 – 3.38 (ยืน 3.32 ไม่ได้ ขายตัดขาดทุน)

**แนวต้าน** 3.70 – 3.80 / (4.00)



**SAMTEL** ราคาปิด 14.2  
**คำแนะนำ** ซื้อเก็งกำไร

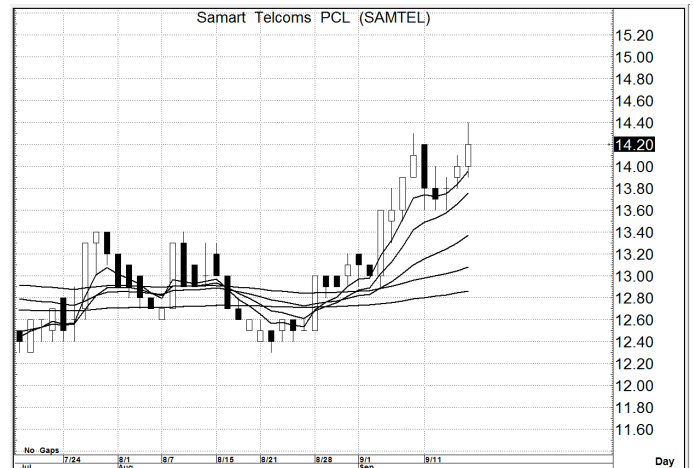
### คำสำคัญ

รูปแบบของ MA เป็น Bullish Pattern in MA. ซึ่งรูปแบบที่เป็นเชิงบวกตามลักษณะนี้นั้น แนวโน้มระยะกลางๆ ถึงยาว ยังไปได้อีก

**กลยุทธ์** ... ซื้อลงทุนระยะกลางขึ้นไป

**แนวรับ** 14.2 – 14.0 (ยืน 13.8 ไม่ได้ ขายตัดขาดทุน)

**แนวต้าน** 16.5 – 17.0



**MONO** ราคาปิด 4.20  
**คำแนะนำ** ซื้อเก็งกำไร

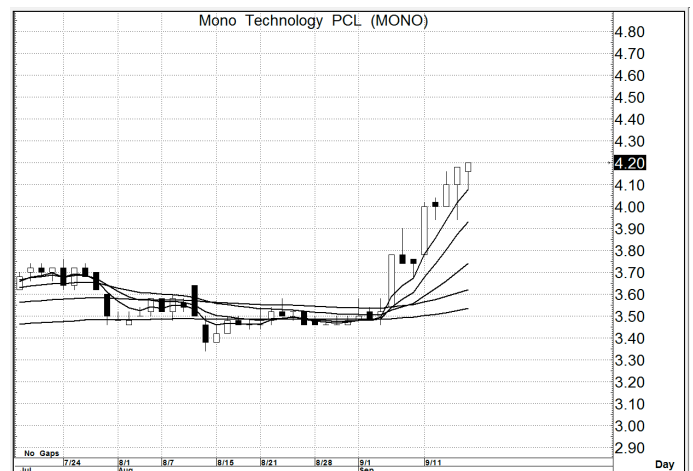
### คำสำคัญ

รูปแบบของ MA เป็น Bullish Pattern in MA. ซึ่งรูปแบบที่เป็นเชิงบวกตามลักษณะนี้นั้น แนวโน้มระยะกลางๆ ถึงยาว ยังไปได้อีก

**กลยุทธ์** ... ซื้อลงทุนระยะกลางขึ้นไป

**แนวรับ** 4.20 – 4.10 (ยืน 4.00 ไม่ได้ ขายตัดขาดทุน)

**แนวต้าน** 4.70 – 4.80 / (5.00)



สิทธิพร เจนในเมือง (เลขที่ 004858)

โทร. 02-659-8026, 02-659-8028

E-mail : sittiorn@uobkayhian.co.th